



# 國立臺灣大學醫學院 物理治療學系簡介

繼續看下去吧!



# 目錄

## Physical Therapy

1. 什麼是物理治療
2. 學系特色
3. 課程特色
4. 學生活動及國際交流
5. 人格特質
6. 未來發展
7. 入學管道
8. 獎學金



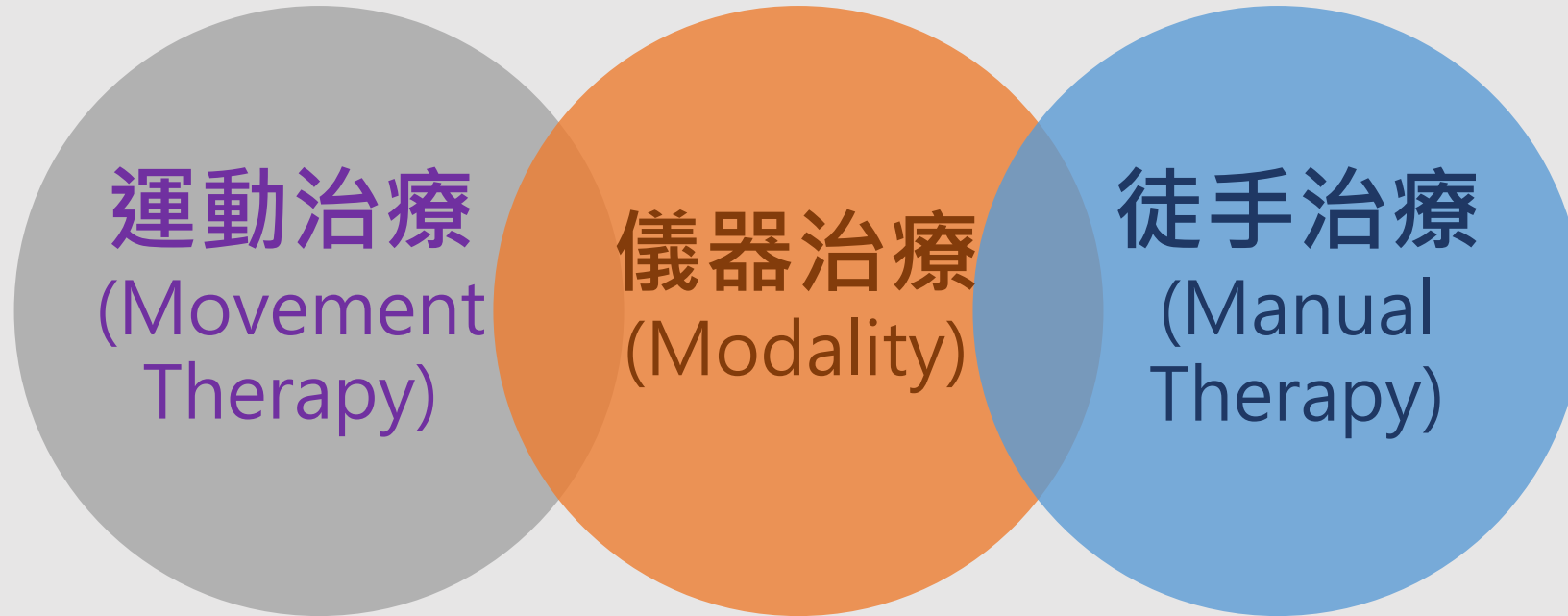


# PART ONE

什麼是物理治療

# 什麼是物理治療？

動作的專家



物理治療 ( Physical Therapy, 簡稱PT ) ， 透過非侵入性方式 ( 聲、電、水、冷、熱、力、光等物理因子 ) 來預防、診斷、治療、處理疾病導致的動作問題或疼痛。

# 什麼是物理治療？

四大專科



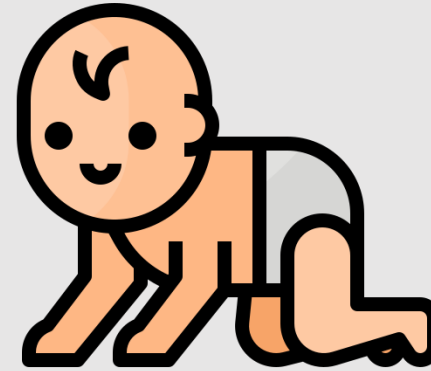
## 骨科

- 骨骼肌肉問題
- 如肌肉拉傷、扭傷、骨折術後復原等



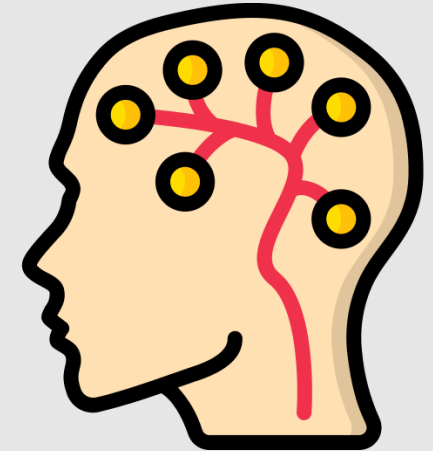
## 心肺

- 呼吸循環系統問題
- 呼吸照護、呼吸練習等
- 如氣喘、心臟病等



## 小兒

- 18歲前罹病而失能的青少年或兒童
- 如早產兒、小兒麻痺、發展遲緩等

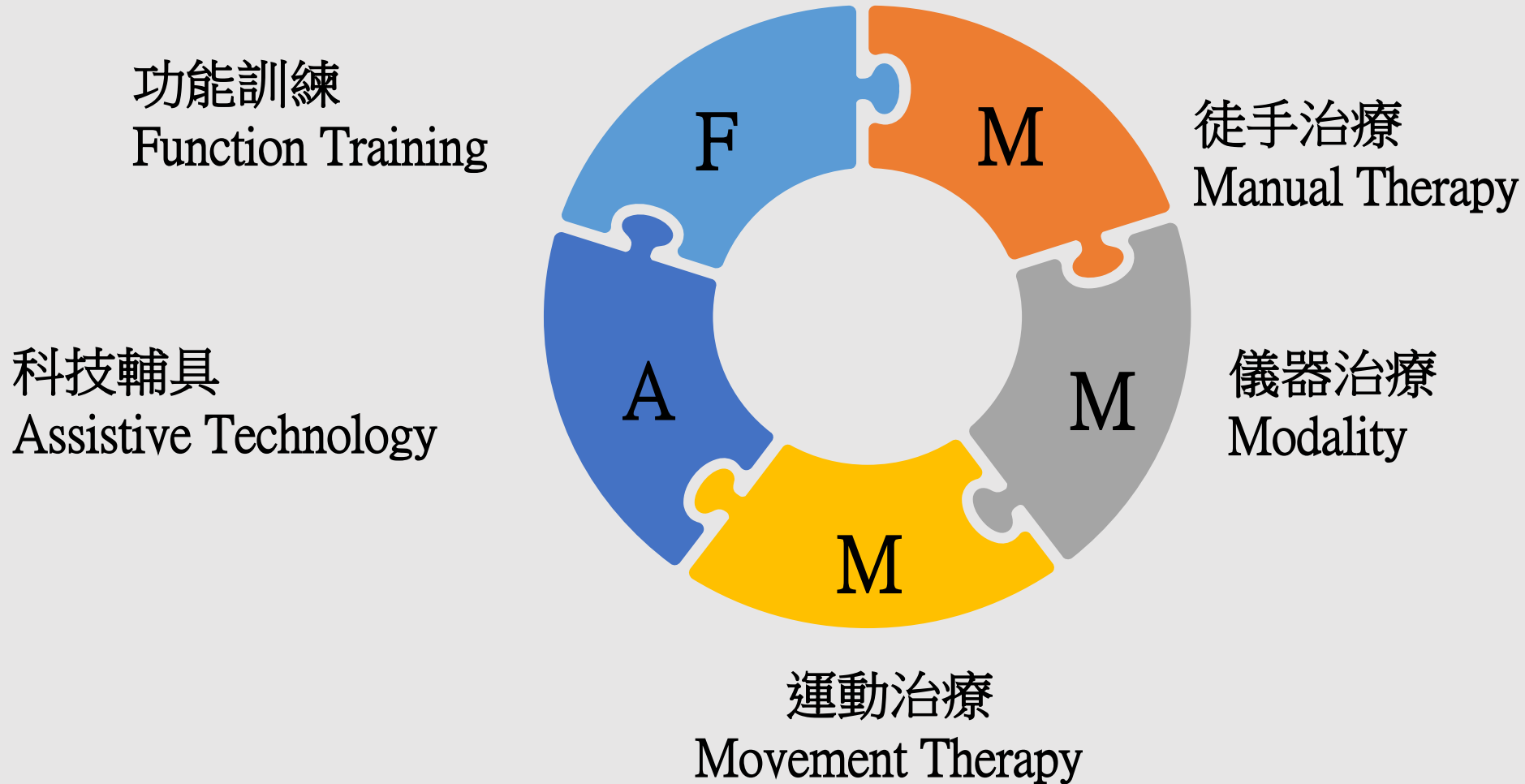


## 神經

- 神經系統損傷
- 如中風、脊髓損傷等

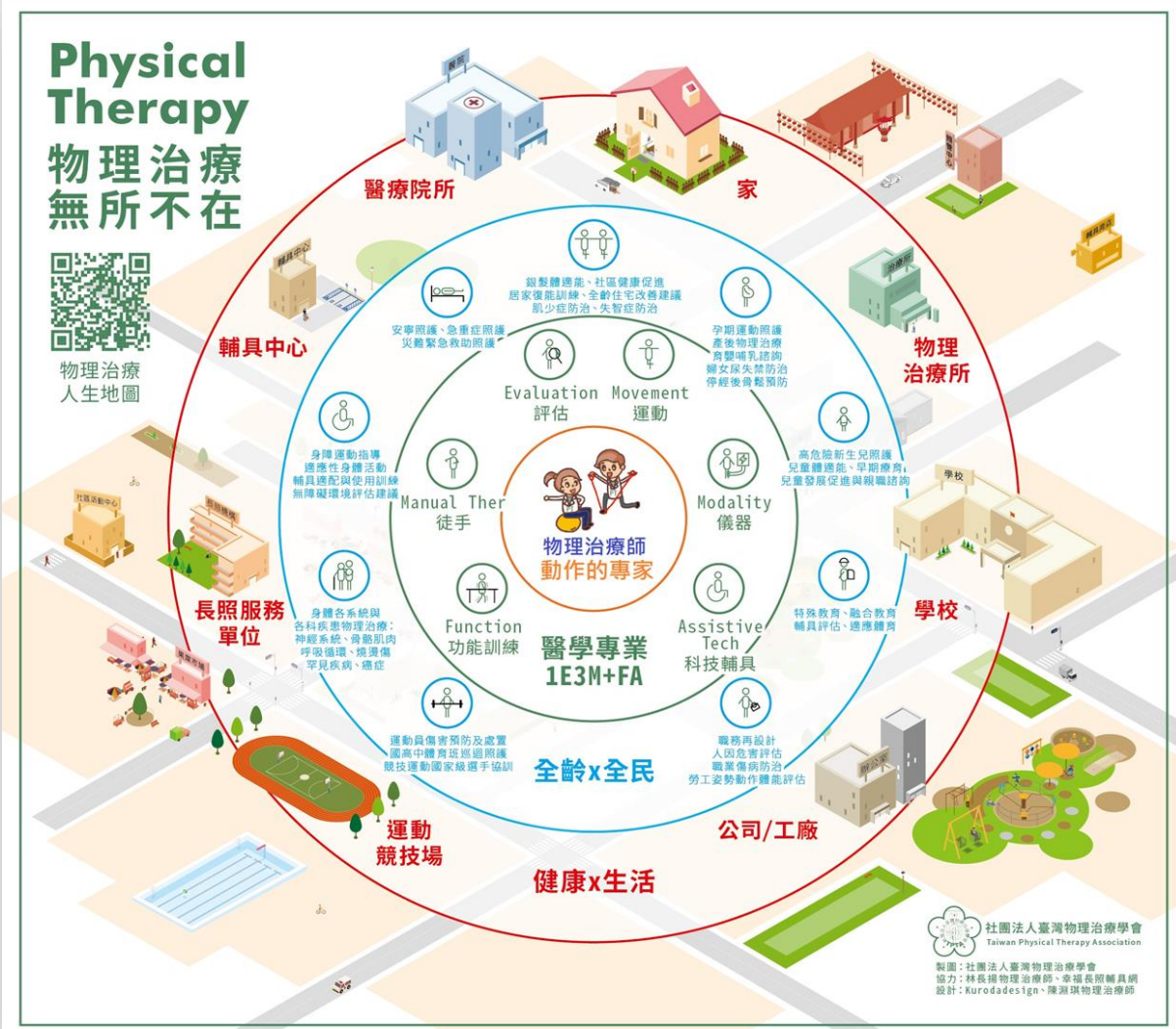
# 什麼是物理治療？

治療模式 (FA3M)



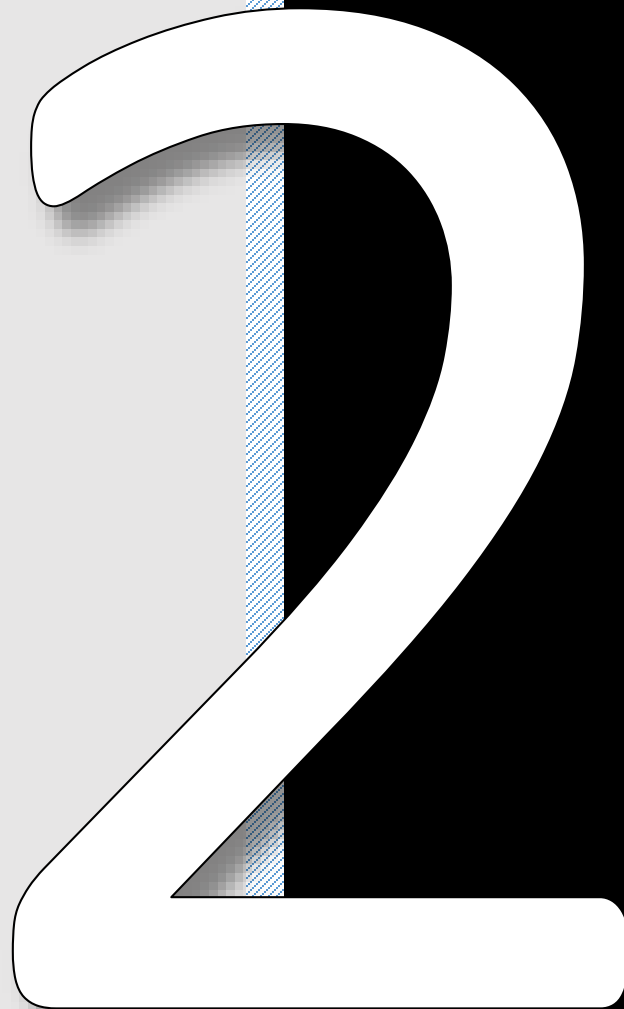
# 物理治療無所不在

你想得到的地方都有



**PART  
TWO**

學系特色





# 臺大物治系特色



亞洲第一設立系所/師資優  
全台物治系最多師資

- ✓ 15位專任教師
- ✓ 14位兼任教師
- ✓ 大學部、碩士班、博士班



結合醫學院/醫院資源豐富



提供跨領域/多元學習方式

- ✓ 標準化與個人化跨校選課
- ✓ 整合型學習
- ✓ 型塑文化與專業認同及國際實習
- ✓ 通識教育、社團服務與終身學習



# 老師們的研究室與專精領域

四大科:骨科、神經科、兒童科、心肺科



## 肌肉骨骼科學與生物力學

- 動作表現分析實驗室
- 核心肌群與脊椎動態穩定研究實驗室
- 肌動學研究室
- 動作分析實驗室
- 力學生物學研究室
- 競技物理治療實驗室

## 神經科學與神經工程

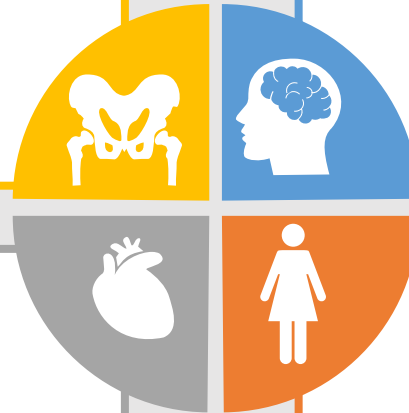
- 應用電生理實驗室
- 神經復健與腦科學研究室
- 動作控制與腦功能研究室
- 動作行為與神經塑性研究室

## 心肺與運動科學

- 臨床心肺功能研究室
- 健康體適能研究室

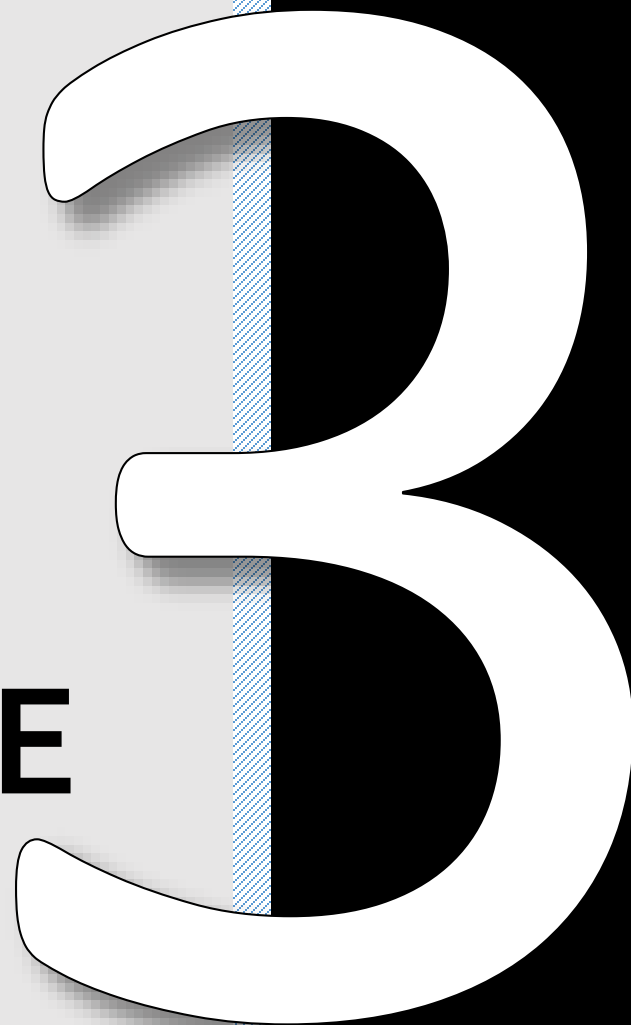
## 小兒科學

- 嬰幼兒動作發展研究室
- 幼兒行為實驗室
- 兒童與青年神經生理與認知行為研究室



**PART  
THREE**

課程特色



# 完整的六年課程規劃



# WE CARE

## 老人與長期照護學分學程



全人照護

Wholistic approach

老人與失能者

Elder or disabled

追求卓越

Elite

專業團隊

Reflective health care team

在地老化

Aging in place

關懷同儕

Compassionate

學程由本系主辦

護理系、職治系、社工系、公衛系與健管所協辦

修習跨領域課程共20學分



**PART  
FOUR**

**4**

學生活動與國際交流



# 學生活動

## 迎新&宿營



## 金山&傳醫服務隊



## 校運會&馬拉松防護



## 物治營&物治週





# 學生活動

## 杜鵑花節



## 系遊



## 公益推廣



## 送舊



## 畢業活動



## 授袍





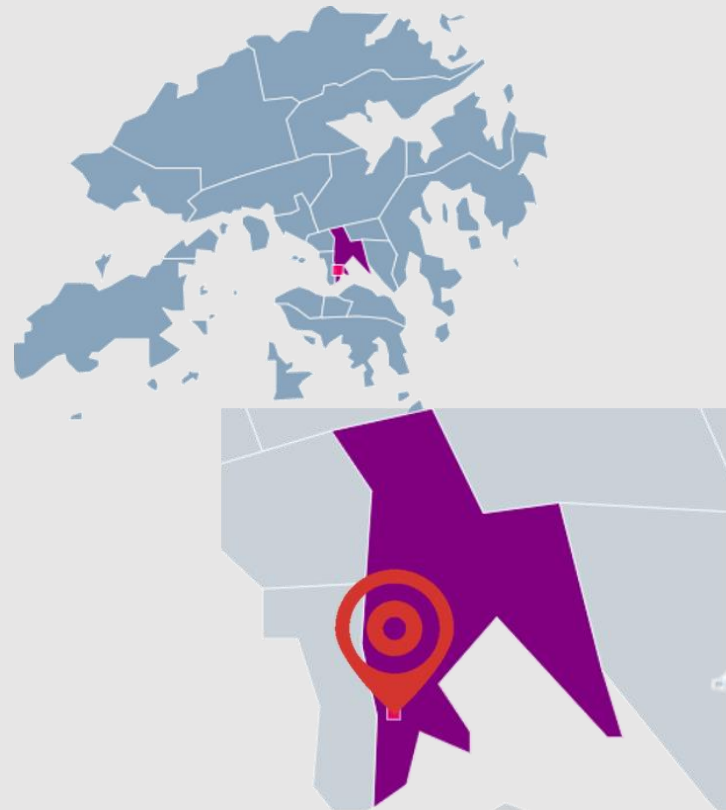


# 海外實習

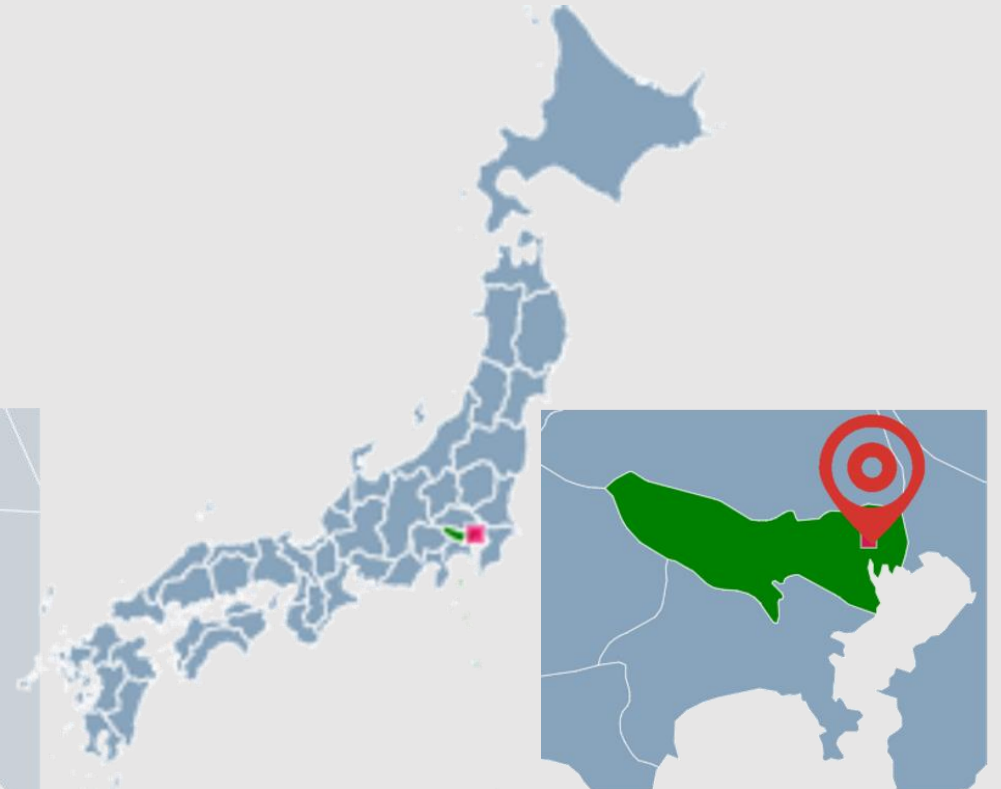
泰國馬希竇大學  
物理治療學院



香港理工大學  
康復治療科學系



日本順天堂大學  
健康科學院物理治療系





## 海外交換/實習機會多

- 大四楊名廷、王嫻云、黃郁庭、郭家瑜2016/4/11-5/6至香港理工大學康復治療科學系實習
- 大三蘇祺2016/8/1-2017/7/31至日本早稻田大學交換學生
- 大二張宇晴2016/8/1-2017/1/31至中國復旦大學交換學生
- 大四劉皓宇、王馨云、鄭亦珊於2017/4/10-5/5至香港理工大學康復治療科學系實習
- 大四李旻昊、黃馨慧、張欣韻於2017/4/10-5/5至泰國馬希竇大學物理治療學系實習
- 大二鄒孟璇於2017/8/1-2018/7/31至日本筑波大學交換學生
- 大二李瑋寧、陳得瑞於105學年度第3學期至加拿大英屬哥倫比亞大學暑期課程
- 大二郭澤勳、曾琬筑於105學年度第3學期至中國大陸上海交通大學夏季學期
- 大三蔡沛寰於2018/8/1-2019/7/31至日本長崎大學交換學生
- 大四陳力賓、陳品竹、溫卉瑜、蕭邵軒於2018/4/16-5/11至泰國馬希竇大學物理治療學系實習
- 博班蘇信昌於2016/6/23-7/14至泰國馬希竇大學物理治療學系實習
- 大四黃立元、張雅筑、沈育慧、曾琬筑於2019/4/15-5/24至香港理工大學康復治療科學系實習
- 大四洪昆琳、詹怡婷、廖冠鈞、賴凱欣於2019/4/22-5/24至泰國馬希竇大學物理治療學系實習
- 博班康富傑、黃卉君、林啟文、林宜錚於2019/1/14-2/1至泰國馬希竇大學物理治療學系實習
- 大四曾琬筑於2019/8/1-2020/1/31至加拿大維多利亞大學交換學生
- 大三黃程翌2019年至日本關西學院大學交換學生
- 大五郭擇勳2021年至日本姊妹校琉球大學交換學生
- 大五林洋2021年至荷蘭姊妹校馬斯垂克大學交換學生

# PART FOUR

人格特質



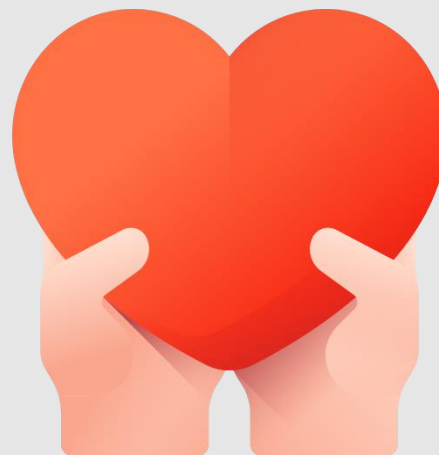
# 什麼樣的人適合物理治療系？



喜歡跟人相處  
&  
良好溝通技巧



積極主動



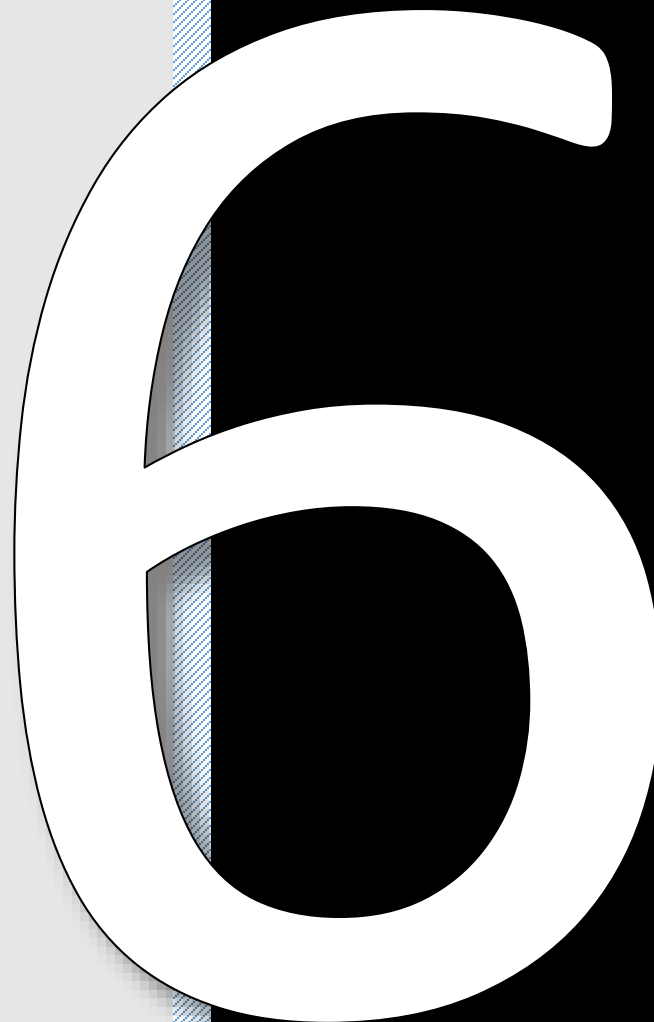
擁有同理心



靈活的思考  
&  
推理能力

**PART  
SIX**

未來發展



# 未來發展



## 主要進修管道

- 物理治療學碩、博士
- 各相關領域碩、博士，如運動醫學或運動相關訓練公共衛生、醫務管理、各基礎醫學科、醫學工程、科技輔具、特殊教育等。



## 就業管道

- 物理治療師（任職於醫院、診所、物理治療所、長期照護機構、學校機構、發展中心或自行開業）
- 專業教師（大專院校、醫學院、健康照護學院、體育學院、休閒管理學院等）
- 研究工作者：任職於研究所或教學醫院
- 儀器研發與行銷



# PART SEVEN

入學管道



# 入學管道

## 【個人申請 (推甄)】

學測成績(50%)：國文、英文、數學A、自然(篩選倍率3的科目:英文,數學,自然)  
審查資料(20%)、口試(30%)

## 【繁星推薦】

頂標:英文、自然  
前標:國文、數學A

分發比序項目:

- 1.在校學業成績全校排名百分比
- 2.學測英文級分
- 3.學測數學A級分
- 4.學測自然級分
- 5.英文學業成績總平均全校排名百分比
- 6.數學學業成績總平均全校排名百分比
- 7.生物學業成績總平均全校排名百分比

入學  
管道

## 【考試分發 (指考)】

英文、數學甲、物理、化學、生物  
同分參酌順序(1生物、2英文、3數學甲4物理5化學)



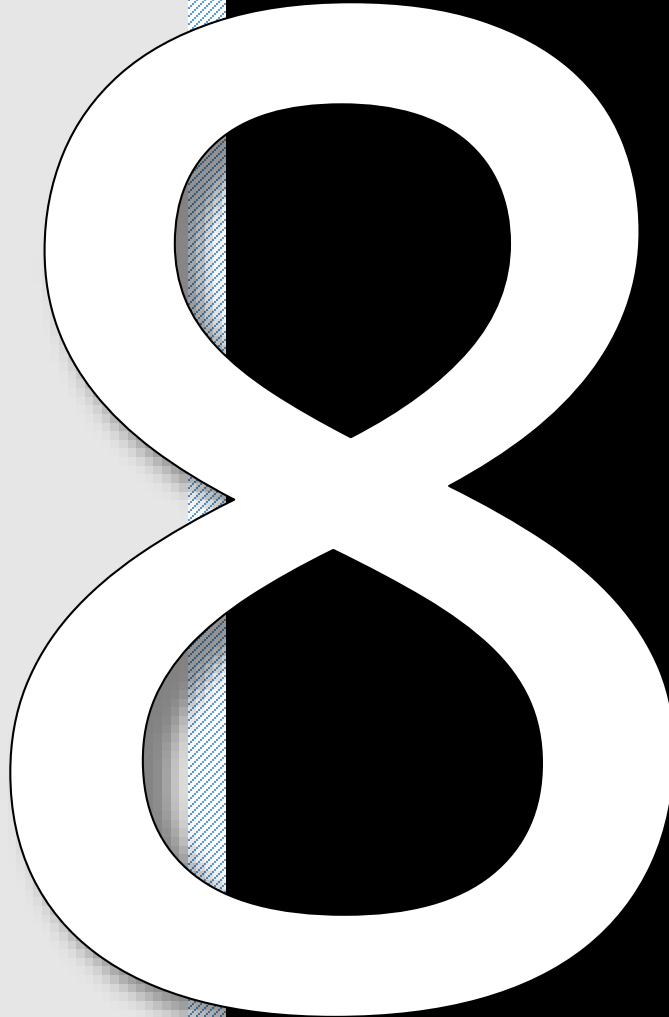


# 個人申請-學習歷程檔案



# PART EIGHT

獎學金





# 傅鐘獎學金

2019年設立**優渥獎學金**讓優秀的您來申請!

獎勵對象:擬就讀臺大之高中應屆畢業生  
(繁星推薦、個人申請、考試分發生皆可申請)

## ➤獎勵遴選條件

- ✓ 入學成績優異
- ✓ 曾獲國際重要競賽獎項
- ✓ 其他優秀表現

## ➤獎勵發放

- ✓ 入學後大一上學期發給10萬元
- ✓ 符合續領條件者每學期可續領10萬元
- ✓ 最多可領8個學期



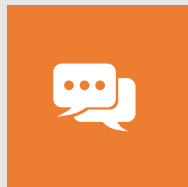
最新消息請至  
臺大教務處官網查詢!

想更多了解我們!



## 學系網頁

<https://www.mc.ntu.edu.tw/ntupt/Index.action>



## 物治人物誌(e-paper)

<http://ptlog.pt.ntu.edu.tw/ptlog/index.php>



# 2022 台大杜鵑花節 物理治療學系

直播時間：

03/05 (六) 10:00-11:00

03/12 (六) 14:30-15:30

線上展覽：





歡迎您成為臺大物治系的一分子！

期待相見