

CMoney

股市大富翁

---競技場---

操作說明書

目錄

一、	報名競技場.....	2
二、	競技場操作說明.....	5
三、	競技場輔助功能-股市	12
四、	競技場輔助功能-選股網	14
五、	競技場輔助功能-理財寶(選股策略網).....	16
六、	其他說明.....	22

一、報名競技場

1. 登入理財寶

(1). 註冊理財寶帳號

理財寶網址：<http://www.cmoney.tw/>

註冊流程參考網址：

<http://www.cmoney.tw/notes/note-detail.aspx?nid=1085>

(2). 使用股市大富翁(需連結 Facebook 帳號)

CMoney
會員中心 Member Center

股市大富翁
透過虛擬投資鍛鍊投資功力，跨出理財致富的第一步

想投資又怕受傷害？股市大富翁讓您免去開戶的麻煩、虧本的風險，輕鬆嘗試各種投資策略，找到自己的致勝法門！

輕鬆投資零成本
免開戶，不虧本，輕鬆跨出投資的第一步！

學習各家投資法門
基本面、技術面還是籌碼面？從眾多法門中找到您的策略。

驗證投資報酬績效
親身操作各種投資策略，用實際報酬驗證成效。

請按下方按鈕連結您的 Facebook 帳號，即可啟用股市大富翁進行虛擬投資練習囉！

連結 Facebook 帳號

匯入 Facebook 好友成為 CMoney 好友

15/09/04
網站身分
識別標章

點選連結後，即可進入股市大富翁的操作介面(如下圖)。

CMoney 股市大富翁 虛擬投資打開致富大門

股票 股市菜鳥 0人追蹤

股票名稱/代碼：
 價格(元)：
 現 漲 數量(張)：
 平 跌

我的投資帳戶

我的競技場

我追蹤的帳戶

帳戶概覽 委託查詢 交易紀錄 庫存明細 損益試算 我的通知

資產配置

股票名稱 市值
 現金資產 50萬

資產總計

現金資產	: \$ 500,000
證券資產	: \$ 0
淨資產	: \$ 500,000
獲利	: \$ 0
總報酬率	: 0%

報酬率走勢圖 (2015 / 09 / 04 起)

投資報酬率

最高	0% (2015/05/13)
最低	0% (2015/05/13)
本月	0.00
本週	0.00
本日	0.00

2. 加入競技場

複製主辦人所提供的連結

(例：<http://www.cmoney.tw/vt/game/49/info>)

進入競技報名畫面後，點選『參加競技』。

簡易競技場 競技場

競技場資訊

競技名稱	簡易競技場
競技介紹	參賽者每人200萬資金通用 僅可購買現股
人數上限	10 (剩餘10名)
報名時間	2015-09-07 ~ 2015-09-14
競技時間	2015-09-07 ~ 2015-10-02
競技隱私	私密競技
參加方式	需要審核
初始資金	200萬
交易型態	現股
證券手續費	千分之1.425


進入確認頁，點擊『送出』即可完成報名。

簡易競技場 競技場 f 讚 分享 0

報名資料

您現在正以下方資料進行報名競技。

暱稱 泰迪

頭像 

送出

3. 進入競技場

登入股市大富翁後，可於左手邊『我的競技場』下方顯示已參加的競技場，進入競技場後會在畫面中上方顯示競技場名稱，就可以開始進行投資競賽了。

我在第一屆 CMoney 投資競技 競技場的表演 f 讚 分享 0

股票名稱/代碼： 價格(元)： 數量(張)： **買進**

買 賣

現漲 平跌

帳戶概覽 委託查詢 交易紀錄 庫存明細 損益試算 我的通知 社團互動

資產配置

股票名稱	市值	報酬率
聯強	17萬	0.61%
中鋼	10萬	-0.58%
現金資產	174萬	

資產總計

現金資產：\$ 1,738,129
證券資產：\$ 263,500
淨資產：\$ 2,001,629
獲利：\$ 1,629
總報酬率：0.08%

報酬率走勢圖 (2015 / 09 / 07 起)

投資報酬率

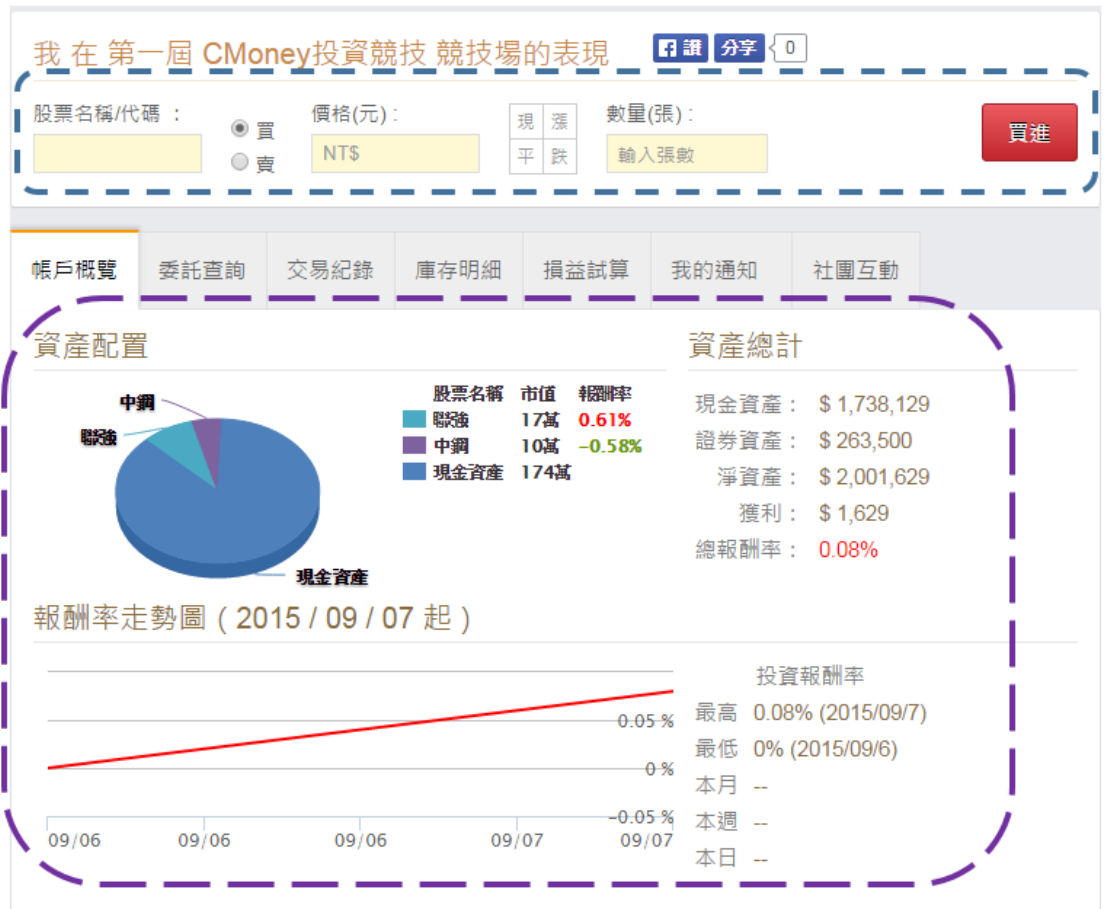
最高 0% (1970/01/1)
最低 0% (1970/01/1)
本月 --
本週 --
本日 --

二、 競技場操作說明

1. 主畫面(帳戶總覽)

畫面上方為下單區，輸入股票代號及價格即可掛單。

畫面下方為資產配置圓餅圖及投資報酬率績效走勢圖。



2. 委託查詢

可查看商品委託及成交狀態，也可刪除未成交資料。

新增筆記：可記錄下單相關訊息，記錄後會儲存在投資網誌中。

台股代碼 (名稱)	交易 類別	委託量 / 價	成交量 / 均價	未成交量 / 金額	委託時間	委託狀態	刪單
2498 宏達電	現股 買進	1 張 47.85	0 張 0.00	1 張 0	2015/09/07 15:55:57	預約成功 新增筆記	✖
2002 中鋼	現股 買進	5 張 19.50	5 張 19.00	0 張 0	2015/09/07 09:30:40	已成交 新增筆記	
2347 聯強	現股 買進	5 張 33.35	5 張 33.30	0 張 0	2015/09/07 09:30:12	已成交 新增筆記	
2347 聯強	現股 買進	5 張 33.20	0 張 0.00	5 張 0	2015/09/07 09:28:55	已刪單 新增筆記	

1

+新增 / 編輯筆記

標 題：

分類標籤：

撰 文 者：

公開文章： 公開 不公開

文章來源：

編輯文章：

CMoney
投資網誌 閱讀是最好的投資

首頁 我的網誌 我的收藏 管理 發表 學習地圖

泰迪

檢視模式: [圖標] [圖標] [圖標]

9月 2015年 **2015.09.07 15:55:57 以 47.85元 委託現股買進 2498宏達電 1張**

瀏覽人次: 0 撰文者: 佚名 標籤: 股市大富翁, 2498宏達電

9月發表雙旗艦手機，有機會帶動股價上揚。

繼續閱讀...

編輯 刪除

3. 交易紀錄

可依日期查詢歷史交易紀錄，也可將交易紀錄製作筆記以及匯出檔案備存。

帳戶概覽 委託查詢 **交易紀錄** 庫存明細 損益試算 我的通知 社團互動

日期: 最近7天 查詢

台股代碼 (名稱)	交易類別	成交價 (元)	張數	手續費 (張)	證交稅 (元)	借券費 (元)	收付金額	時間
2002 中鋼	現股 買進	19.00	5 張	135	0	0	-95,135	2015/09/07 新增筆記
2347 聯強	現股 買進	33.30	5 張	236	0	0	-166,736	2015/09/07 新增筆記
合計				371	0	0	-261,871	

匯出所有交易紀錄

台股代碼 (名稱)	交易 類別	成交價 (元)	張數	手續費 (張)	證交稅 (元)	借券費 (元)	收付金額	時間
2002 中鋼	現股 買進	19.0						
2347 聯強	現股 買進	33.3						
合計								

A	B	C	D	E	F	G	H	
1	台股代碼(名稱)	交易類別	成交價(元)	張數	手續費(張)	證交稅(元)	借券費(元)	收付金額
2	2002-中鋼	現股買進	19	5	135	0	0	-95135
3	2347-聯強	現股買進	33.3	5	236	0	0	-166736

[匯出所有交易紀錄](#)

4. 庫存明細

顯示參賽者目前所有庫存標的並計算預估損益及報酬率。

台股代碼 (名稱)	倉別	庫存 / 可交易	平均成本	現價	預估損益	報酬率	平倉	個股英雄榜 ?
2002 中鋼	現股	5張 / 5張	19.00	19.35	1,187	1.25%	平倉	查看
2347 聯強	現股	5張 / 5張	33.30	34.30	4,004	2.4%	平倉	查看

平倉：點選平倉後系統會將該檔標的物目前價格顯示於下單區，點選『賣

出』即可下單。

我在 第一屆 CMoney 投資競技 競技場 的表現 讚 分享 0

股票名稱/代碼： 買 賣 價格(元)： 現漲平跌 數量(張)：

[賣出](#)

台股代碼 (名稱)	倉別	庫存 / 可交易	平均成本	現價	預估損益	報酬率	平倉	個股英雄榜 ?
2002 中鋼	現股	5張 / 5張	19.00	19.35	1,187	1.25%	平倉	查看
2347 聯強	現股	5張 / 5張	33.30	34.30	4,004	2.4%	平倉	查看

個股英雄榜：可查看目前使用大富翁的會員持有同檔商品最高報酬率的人，可作為投資參考。

台股代碼 (名稱)	倉別	庫存 / 可交易	平均成本	現價	預估損益	報酬率	平倉	個股英雄榜 ?
2002 中鋼	現股	5 張 / 5 張	19.00	19.30	937	0.99%	平倉	查看
2347 聯強	現股	5 張 / 5 張	33.30	34.35	4,253	2.55%	平倉	查看

個股英雄榜：“中鋼(2002)”		目前持有	曾經持有
	Charles Cha的仙樂 庫存數量(張)：100 未實現損益：325,588 報酬率：16.15	查看交易紀錄	
	jarommy0517的股市菜鳥 庫存數量(張)：1 未實現損益：3,056 報酬率：15.28	查看交易紀錄	

5. 損益試算

可查看截至目前為止所有已實現及未實現損益。

平倉：點選後可帶入賣出資訊至下單區。

台股代碼 (名稱)	倉別	張數 (可平倉)	買賣均價 現價	買入成本 預估賣出收入	損益	報酬率	平倉	明細
2002 中鋼	現股	5 張(5 張)	19.00 19.35	95,000 96,187	1,187	1.25%	平倉	明細
2347 聯強	現股	5 張(5 張)	33.30 34.35	166,500 170,753	4,253	2.55%	平倉	明細
合計				261,500 266,940	5,440	2.08%		

明細：可查看未實現損益明細資料

台股代碼 (名稱)	倉別	張數 (可平倉)	買賣均價 現價	買入成本 預估賣出收入	損益	報酬率	平倉	明細
2002 中鋼	現股	5張(5張)	19.00 19.35	95,000 96,187	1,187	1.25%	平倉	明細
2347 聯強	現股	5張(5張)	33.30 34.35	166,500 170,753	4,253	2.55%	平倉	明細

台股代碼 (名稱)	倉別	張數	現價 (元)	買賣價 (元)	預估手續費 (元)	預估交易稅 (元)	預估借券費 (元)	預估損益 (元)
2002 中鋼	現股	5	19.35	19.00	273	290	0	1,187

6. 我的通知

可查看一些系統訊息以及主辦人所發佈的訊息。

帳戶概覽	委託查詢	交易紀錄	庫存明細	損益試算	我的通知	社團互動
<p>第一屆 CMoney 投資競技 競技場通知 2015/09/07 09:35:59 請大家開始進入市場買賣，並利用所學選擇標的。</p> <p>第一屆 CMoney 投資競技 競技場審核「通過」通知 2015/09/07 09:18:02 您報名的「第一屆 CMoney 投資競技 競技場」審核已通過，快前往競技場參戰吧！</p>						

7. 社團互動(僅有參加競賽的介面才有此功能)

競賽團內的討論區，可留言也可發佈新訊息。

帳戶概覽 委託查詢 交易紀錄 庫存明細 損益試算 我的通知 社團互動

第一屆 CMoney 投資競技 [更多討論](#)

 **泰迪**
投資中鋼及聯強，有小小獲利，希望大家跟進嚕。
5分鐘前 2人看過這則討論
[我要留言](#)

 **第一屆 CMoney 投資競技** [已加入](#)
社長：  饅頭人
簡介：饅頭人在股市大富翁建立的第一屆 CMoney 投資競技
設定： [E-Mail 通知](#)

[社團動態](#) [社團成員 2](#) [社團訂閱頻道](#)

分享一下你的想法

[全部](#) [社團討論](#) [社團訂閱文章](#) [🔍](#)

 **泰迪**
投資中鋼及聯強，有小小獲利，希望大家跟進嚕。
6分鐘前 [f 分享](#) [↻ 轉推](#) [💬 回應](#) [👍 讚](#)

三、 競技場輔助功能-股市

1. 登入理財寶後於上方功能列點選『股市』。



2. 進入後可查看個股相關資訊(例：報價、技術線圖、財務報表.....)。

報價資訊



技術線圖



財報數據

年季	2015Q2	2015Q1	2014Q4	2014Q3	2014Q2	2014Q1	2013Q4	2013Q3
流動資產	105,701	114,095.27	110,286.95	110,883.21	122,386.25	103,908.29	111,507.28	112,024.7
現金及約當現金	47,232.93	51,715.17	55,743.56	54,672.2	48,437.64	43,930.28	53,298.94	43,119.84
存貨	23,543.56	21,700.18	17,213.06	23,209.31	25,904.24	25,122.4	23,599.56	26,022.63
長期投資	2,608.44	2,629.5	2,586.57	2,809	2,786.75	5,062.72	4,603.3	4,520.64
固定資產	21,634.59	22,838.39	23,435.56	23,727.49	24,232.07	24,910.6	25,561.4	25,551.8
土地	--	--	--	--	--	--	--	--
累積折舊	--	--	--	--	--	--	--	--
其他資產	9,314.37	10,584.8	11,632.54	11,696.57	12,824.38	14,182.5	13,400.4	17,696.34
資產總計	154,023.31	165,474.92	163,838.27	165,368.79	178,739.02	165,476.35	172,629.19	183,482.64
流動負債	81,564.72	85,535.27	83,258.74	86,353.34	100,149.11	88,583.36	94,513.99	105,388.69
應付帳款合計	--	--	--	--	--	--	--	--
長期負債	0	0	0	0	0	0	0	0
其他負債	806.66	37.31	43.23	40.09	264.11	264.49	256.42	261.32
負債總計	82,565.14	85,780.68	83,504.9	86,588.95	100,562.83	89,006.65	94,921.53	106,333.1
股本	8,279.89	8,280.38	8,349.52	8,403.52	8,403.52	8,403.52	8,423.51	8,501.4
股東權益	71,458.18	79,694.25	80,333.37	78,779.84	78,176.19	76,469.7	77,707.66	77,149.54
公告每股淨值	86.3	96.24	97.02	95.67	94.94	92.87	94.37	93.16

個股新聞

對 宏達電 2498 的想法



財經 - Google 新聞

《通信網路》蘋果到！宏達電備足糧草拚了 - 中時電子報

宏達電

蘋果日報《通信網路》蘋果到！宏達電備足糧草拚了中時電子報蘋果即將在美國時間9日發表iPhone6S系列新機，智慧型手機市場將再掀起新戰場，宏達電(2498)迎戰蘋果，10月預計將有多款新機推出，除中階5.5吋雙卡的Desire 728外，還包括雙旗艦HTC Butterf.....詳全文

26分鐘前

分享 轉推 回應 讚



中時理財-個股動態



《通信網路》蘋果到！宏達電備足糧草拚了

宏達電

蘋果即將在美國時間9日發表iPhone6S系列新機，智慧型手機市場將再掀起新戰場，宏達電(2498)迎戰蘋果，10月預計將有多款新機推出，除中階5.5吋雙卡的Desire 728外，還包括雙旗艦HTC Butterfly 3國際版與HTC One M9 (光學防手震極速對.....詳全文

41分鐘前

分享 轉推 回應 讚

四、競技場輔助功能-選股網

透過不同篩選條件，由系統自動過濾，取得標的

選擇條件後(最多 10 個條件)點選『開始選股』，系統會將符合條件的標的物顯示於下方。

編號	股票代碼	收盤價	20150902~20150908 外資買賣超:合計	201409~201508 單月合併營收(千):平均	201506~201508 單月合併營收(千):平均	201408~201507 單月合併營收(千):平均	個股 資訊	追蹤 個股
1	2376 技嘉	29.05	3140	4314014.75	4344610.33	4260792		

可將此次篩選的條件儲存，方便下次使用時不需要再重新設定條件。

選股條件數 2 / 10 選股日期:2015/09/9 全部清空

近 5 日，外資買超張數前 30 名 ✕

月營收 3MA 穿越 12MA ✕

開始選股 **儲存條件**

選股條件數 2 / 10 選股日期:2015/09/9 全部清空

近 5 日，外資買超張數前 30 名 ✕

月營收 3MA 穿越 12MA ✕

加入我的選股條件 關閉

請輸入條件名稱

泰迪的選股條件

確定

開始選股 **儲存條件**

找股票 +

精選範例 +

我的選股清單

泰迪的選股條件

跟熱門

外資 投信 自營商 融資、融券 成交量

- 近 5 日，外資買超張數前 30 名
- 近 5 日，外資買超金額前 30 名
- 外資連續買超 3 天以上
- 近 5 日，外資買超大於 5000 張
- 近 5 日，外資買超金額大於 100000 千元
- 近 5 日，外資買超張數前 30 名

五、 競技場輔助功能-理財寶(選股策略網)

1. 開啟理財寶功能

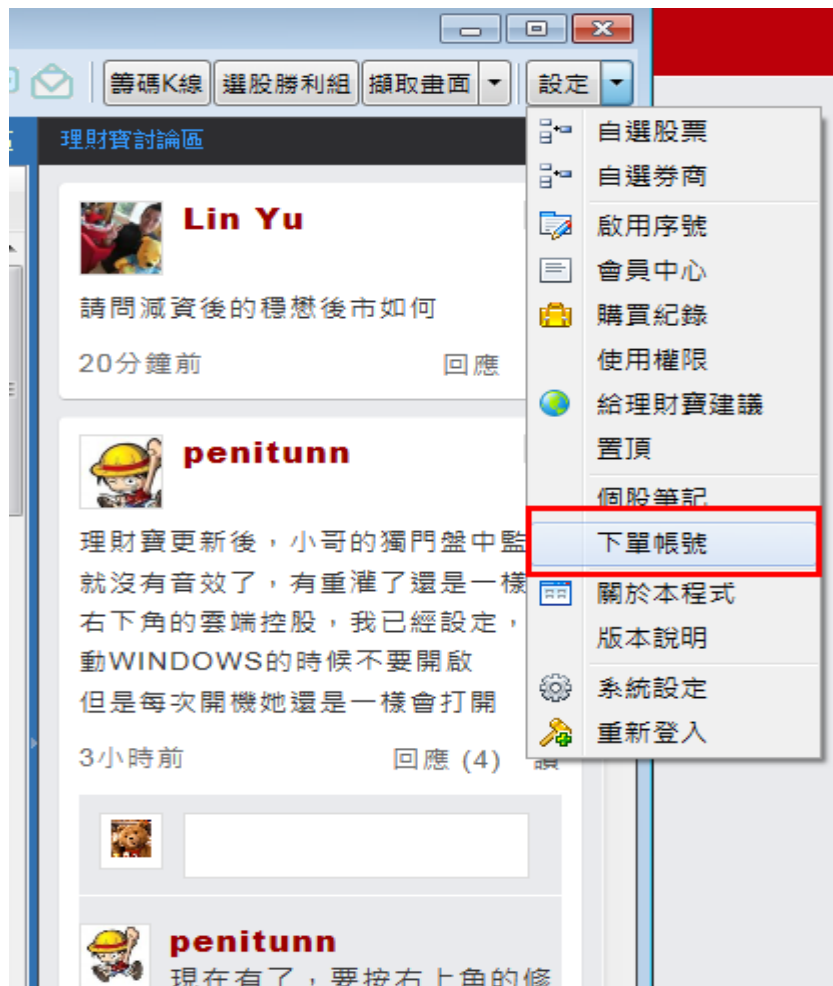
理財寶工具下載：<http://www.cmoney.tw/app/download/>

登入理財寶

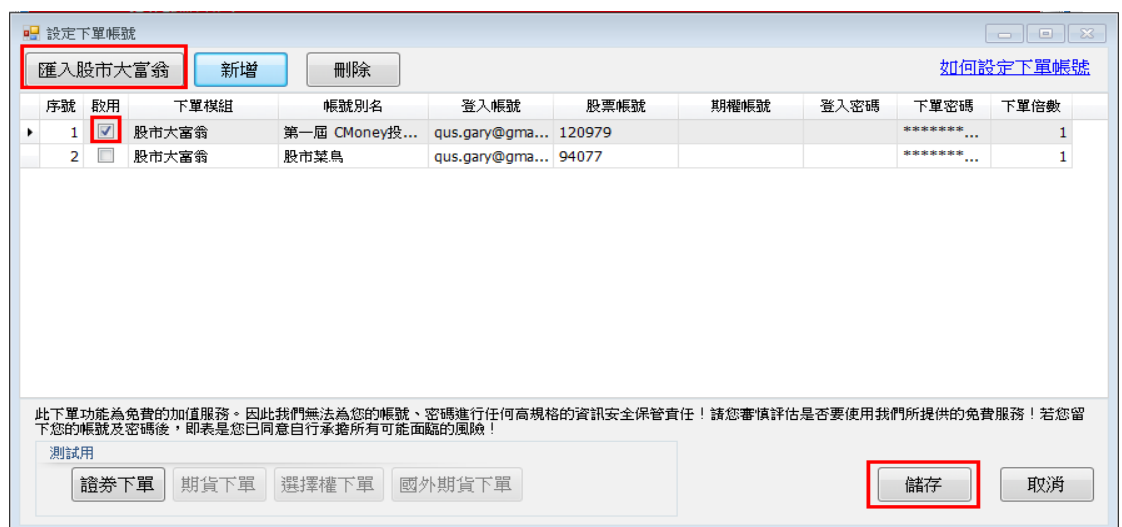


2. 設定下單連結(股市大富翁)

點選右上角『設定』→『下單帳號』

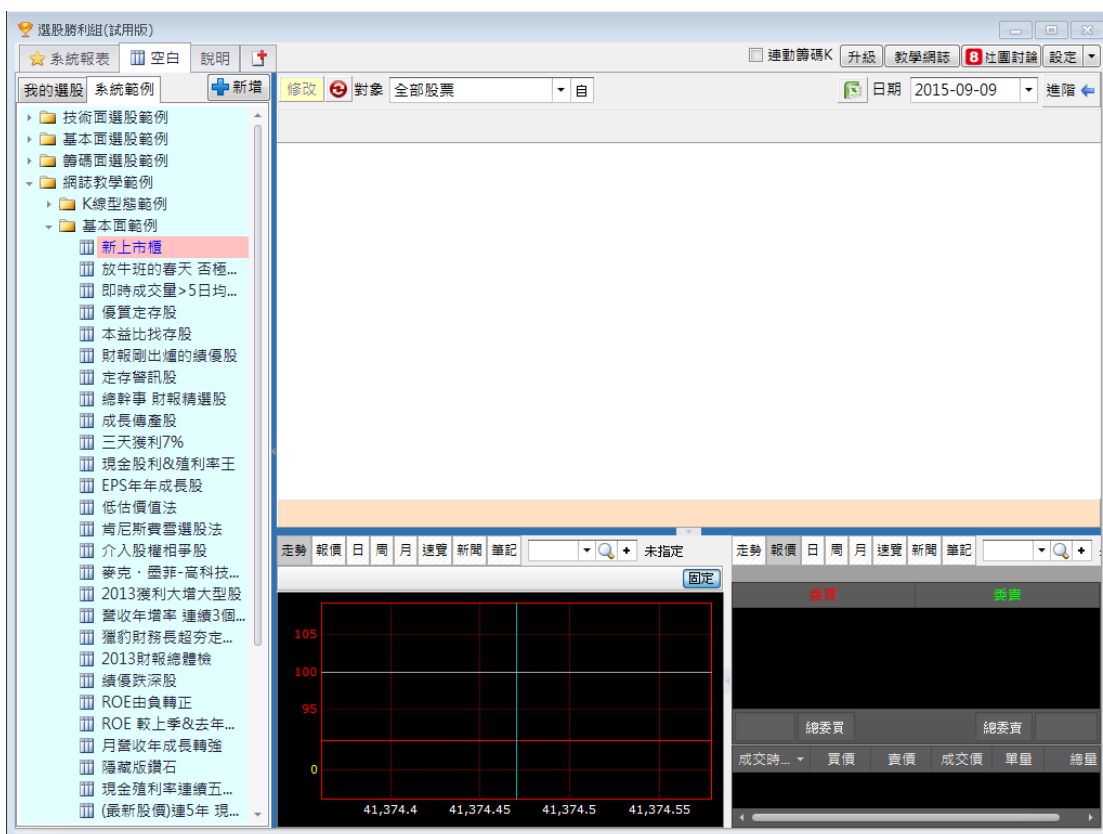


點選『匯入股市大富翁』，將競技賽的帳號勾選啟用並點選『儲存』。



3. 開啟選股勝利組

點選畫面右上方的『選股勝利組』，開啟功能。



4. 操作說明

(1). 系統報表

功能內建報表可查詢標的之基本面、技術面及籌碼面資料。

日收盤資料表

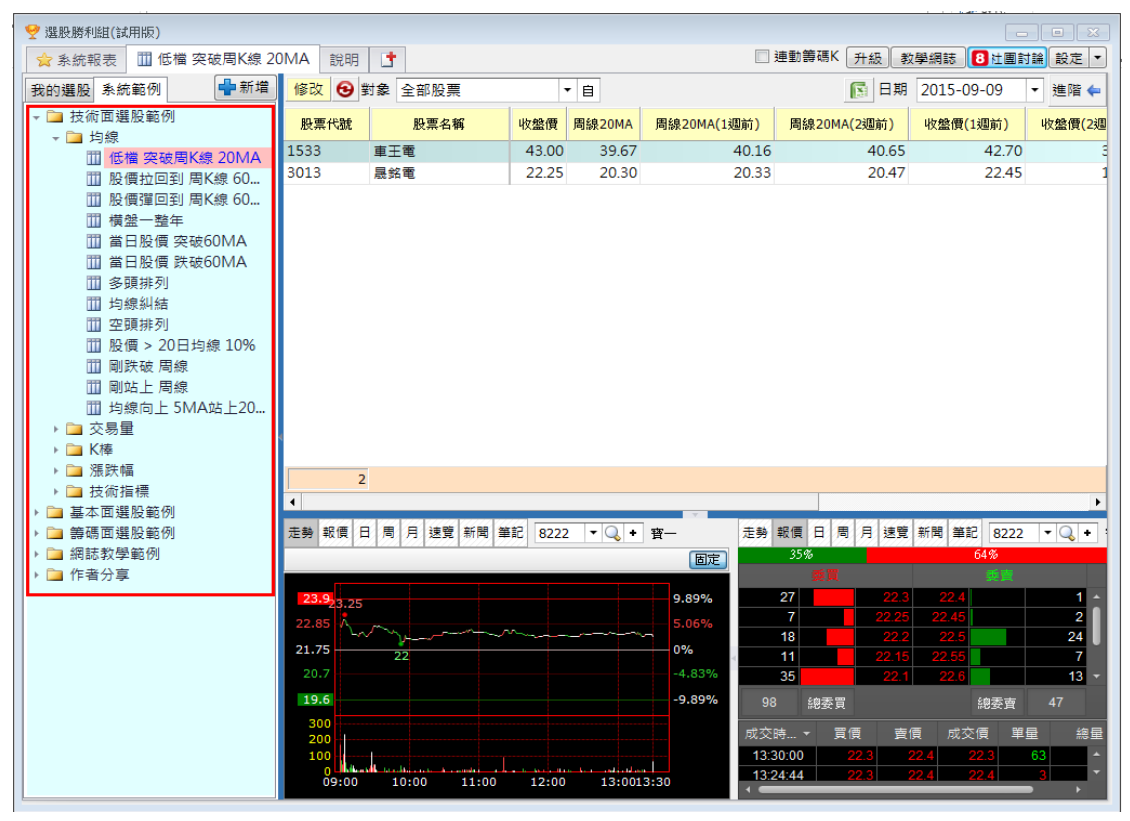
股票代號	股票名稱	開盤價	最高價	最低價	收盤價	漲跌	漲幅(%)	振幅(%)	成交量	成交筆數	成
1101	台泥	33.5	33.95	33.3	33.5	0	0	1.94	4944	2078	成
1102	亞泥	32.95	33.1	32.65	32.8	-0.15	-0.46	1.37	2149	1058	
1103	嘉泥	10.2	10.3	10.2	10.25	0.05	0.49	0.98	95	65	
1104	環泥	21.6	22	21.4	21.8	0.2	0.93	2.78	314	114	
1108	幸福	10.7	10.75	10.65	10.65	-0.05	-0.47	0.93	318	125	
1109	信大	10.15	10.2	10.05	10.15	-0.05	-0.49	1.47	49	23	
1110	東泥	13.35	13.5	13.35	13.45	0.2	1.51	1.13	76	29	
1201	味全	19.2	19.2	18.8	18.95	0.05	0.26	2.12	533	221	
1203	味王	19.45	19.5	19.45	19.45	-0.05	-0.26	0.26	23	23	
1210	大成	18.15	18.15	17.5	17.75	0.45	2.6	3.76	1080	646	
1213	大飲	14.25	14.7	14.25	14.4	-0.1	-0.69	3.1	25	18	
1215	卜蜂	19.6	19.8	19.55	19.65	0	0	1.27	189	114	
1216	統一	54.9	55.2	53.9	54.5	0	0	2.39	14170	4007	
1217	愛之味	6.38	6.4	6.33	6.35	0.04	0.63	1.11	478	168	
1218	泰山	10.6	10.7	10.55	10.65	0.05	0.47	1.42	167	68	
1219	福壽	14.8	14.95	14.75	14.75	-0.05	-0.34	1.35	85	26	
1220	台茶	9.89	9.9	9.81	9.89	-0.01	-0.1	0.91	25	12	
1225	福懋油	22.75	22.75	22.5	22.6	-0.1	-0.44	1.1	62	15	
1227	佳格	70.9	71	69.8	69.8	-1.1	-1.55	1.69	1397	1120	
1229	聯華	18.75	19.25	18.7	19.1	0.35	1.87	2.93	795	476	
1231	聯華食	25.4	25.4	25.2	25.25	-0.15	-0.59	0.79	71	43	
1232	大統益	71.1	71.2	71	71.1	0	0	0.28	36	28	
1233	天仁	37.75	37.75	37.75	37.75	0.05	0.13	0	0	3	
1234	黑松	33.5	33.55	33.25	33.5	-0.05	-0.15	0.89	84	25	
1235	興泰	17.7	17.8	17.5	17.8	0	0	1.69	29	20	
1236	宏亞	20.4	20.5	20.4	20.5	-0.1	-0.49	0.49	7	4	
1256	F-鮮活	149	149	145	147	2.5	1.73	2.77	22	26	
1258	F-其祥	39.5	40.4	39.5	40.1	0.65	1.65	2.28	250	133	
1259	安心	59.4	61.9	59.4	60.2	0.2	0.33	4.17	13	14	

月營收資料表

股票代號	股票名稱	單月合併營收(千)	單月合併營收年成長(%)	單月合併營收月變動(%)	累計合併營收(千)	累
1213	大飲	97953	17.74	-3.99	546508	累
1225	福懋油	895295	-14.85	-10.91	7240541	
1231	聯華食	612353	10.67	-2.21	4380630	
1233	天仁	180088	-8.45	7.53	1413407	
1235	興泰	9577	-42.07	-15.11	69751	
1256	F-鮮活	250951	20.6	8.42	1689880	
1264	德麥	327251	10.48	3.49	2495886	
1301	台塑	15089132	-17.27	-5.02	129680447	
1303	南亞	23062164	-18.15	-5.68	209062985	
1304	台聚	3857759	-26.87	-8.87	35245121	
1305	華夏	824651	-28.07	-19.28	9192216	
1307	三芳	994939	8.69	9.66	7427745	
1308	亞聚	424944	-14.34	9.64	3299997	
1309	台達化	1260706	-32.35	-15.14	11847631	
1310	台茶	1043572	-36.48	-17.47	8776220	
1312	國喬	1561564	-28.55	-15.12	14427036	
1313	聯成	3575686	-21.2	2.75	29790775	
1314	中石化	2172456	-28.57	-13.95	19748417	

(2). 新上市櫃

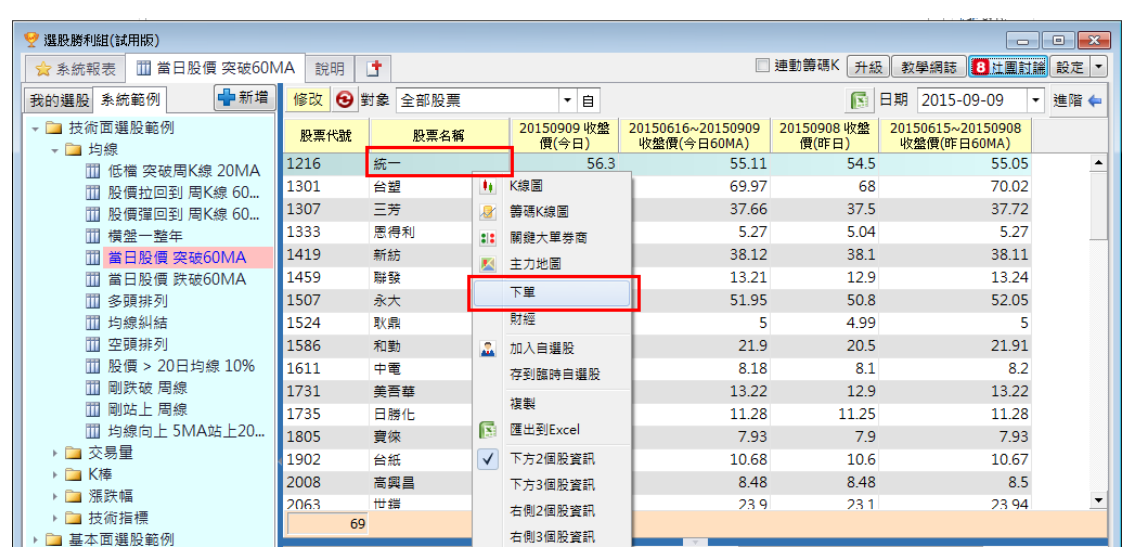
系統內建選股策略，也網羅市場投資專家選股策略供參考



選擇策略後，系統會顯示標的，對喜歡的標的按右鍵點選『下單』

後顯示下單畫面，點選『下單』後系統直接替使用者於股市大富翁

競技中下單。



證券下單

帳號 120979 現股 融資 融券

商品 1216 統一

價格 54.5 數量 1 張

我在 第一屆 CMoney 投資競技 競技場 的表現 0

股票名稱/代碼 : 買 賣 價格(元) : 現 平 數量(張) :

帳戶概覽 **委託查詢** 交易紀錄 庫存明細 損益試算 我的通知 社團互動

台股代碼 (名稱)	交易 類別	委託量 / 價	成交量 / 均價	未成交量 / 金額	委託時間	委託狀態	刪單
1216 統一	現股 買進	1 張 54.50	0 張 0.00	1 張 0	2015/09/09 14:01:03	預約成功 新增筆記	✕

六、其他說明

1. 股市大富翁(虛擬投資)

註冊理財寶帳號後就可以使用股市大富翁進行虛擬投資，並不一定需要

參加競賽才可以使用。

完整介紹股市大富翁使用方式：

<http://www.cmoney.tw/learn/course/vt>